

The 2 Chome Times 平成27年12月号

NO1のプレミアムストリートをめざして



NO211.

2015・12・25.

発行 神戸三宮センター街2丁目商店街振興組合 (tel331-3091) (fax333-8591)

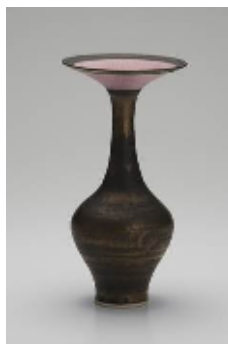
2丁目タイムス12月号

編集：企画・商業振興部、編集長：芹澤邦明

<http://www.centergai2.com> E-mail:centergai2@nifty.com

★没後20年 ルーシー・リー展を観て考える

私達の街のストリートミュージアムの設置第1号は「讃太陽」像ですが、その作者の桑原巨守先生が1980年に創られた「姉妹」が迎えてくれる姫路市立美術館で10月31日～12月24日まで、ウィーンで生まれ、ナチスドイツの迫害からイギリスに活動の場を移した20世紀を代表する陶芸家ルーシー・リー（1902～1995）の回顧展が開かれていました。彼女のアシスタントとして制作に携わり、後に革新的な作品を発表し続けたハンス・コパーもユダヤ系であるが故に、亡命してイギリスに渡って来ました。又、彼女のボタンも多く展示され



、これらの作品も異彩を放っています。私達の街に作品が收藏されている大嶺實清先生とコラボレーションをされるデザイナーの三宅一生さんが、そのボタン類をコレクションに採り入れておられ、大きな関心が寄せられています。リーとコパーの出会いやボタン作品制作の動機が、美の対極にある戦争によって生じた事を思い、人生の不思議さ、皮肉さも感じた展覧会でした。



彼女のボタンも多く展示され



★インフルエンザの予防接種をお早めに！

今年もセンター街2丁目振興組合では組合員の皆様に1店舗3名様までのインフルエンザワクチンの接種を推奨・実施しています（4人以上は組合に相談して下さい）。勿論、そのための料金は必要ではなく、年末・年始にスタッフの方々に健康で業務に励んで頂くことが重要だと考えているからです。ちなみに今年のワクチンは昨シーズンまでの3価ワクチン（A型2種類とB型1種類）から4価ワクチン（A型2種類とB型2種類）に進化しており、価格も上昇しています。「ワクチンの接種って、どうなのかな？」と疑問に思っている方には是非次の情報をお読みください。

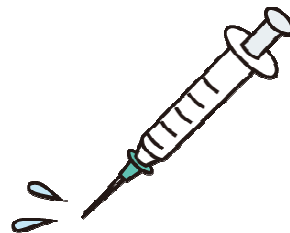


インフルエンザワクチンには二つの効果があります。一つは「発症そのものを減らす」。

もう一つは「発症しても重症化するのを防ぐ」というものです。勿論、ワクチンの危険

性はゼロではなく、強いアレルギー反応（アナフィラキシー）が生じて、呼吸が苦しくなる可能性もあります（アレルギー反応は、そのほとんどが接種直後に起こる為、接種後30分以内は医療者と連絡を取れる状態にしておく事が肝要）。しかしながら、インフルエンザでの国内の死者数は年間一万人とも言われており、ワクチンを接種しない危険性も同時にあります。

つまり、ワクチンの危険性よりもその効力の方が遥かに高いというものです。インフルエンザの流行は例年1～2月が中心ですので、できるだけ早い時期にワクチン接種を受けましょう。



竹村クリニック：神戸市中央区三宮町1-8-1 サンプラザ3階 Tel.078-391-3131

診療時間：10:00～13:00 14:00～17:00（木・日・祝の全日及び土曜の午後は休診）

★琳派誕生 400 年記念事業

「琳派京を彩る」を観てきました。平成 25 年 10 月のタイムズ 185 号でも報告しました琳派誕生 400 年記



念の催しの一環として、京都国立博物館にて 10 月 10 日から 11 月 23 日まで開催され、俵屋宗達作の「風神雷神屏風」、本阿弥光悦作の船橋蒔絵硯箱、光悦宗達鶴下絵三十六歌仙和歌巻等の国宝を初め、光琳、乾山は勿論抱一、芳中、其一、始興に至るまで、脈々と日本人の美意識の中



に流れる琳派の名品の数々が圧倒的な存在感を持って展覧され、私が訪ねた時は、生憎雨の日でしたが、多くの方々に賑わっていました。かつて鴨居羊子さんから「良い絵、良い作品は食べたくなり美味そうなもの」と、独特の表現で教えられましたが、まさに至福、満腹感を実感する特別展でした。

★Kiss FM で神戸ぐるっとまわってポン！？を PR しました

11 月 18 日に Kiss FM 神戸に出演し、11 月 21 日から 12 月 6 日に開催している神戸ぐるっとまわってポンの PR をさせていただきました。昨年もスタジオに呼んでいただきましたが、何回出演しても生放送は緊張します。それでも DJ の中野耕史さんのリードで楽しくお知らせすることができました。緊張と興奮から、プレゼントのことや冊子の配布場所等を伝え忘れたのですが、出演後に中野さんがしっかりフォローしてくださいました。神戸の情報を親身に発信している Kiss FM をぜひ聴いてみてください！



Kiss FM 神戸 89.9MHz 4SEASONS は毎週月～木曜 AM7:30～AM11:00 放送中です

DJ の中野さん(右)

★一井弘和展が開かれます

センター街 2 丁目のストリートミュージアムに収納されている木彫刻「虹色浮遊像」の作者、一井先生の



展覧会が新春早々に奈良ホテル本館で開かれます。日程は 1 月 30 日 (土) と 31 日 (日) の二日間で、30 日にはゲストに彫刻家の吉永快聞氏をお迎えし、一井先生との間でギャラリートークが行われます。ただ、このギャラリートークは 20 名限定で事前の予約が必要になります。その際メインダイニングでの軽食 (3,000 円 税・サ込) も付いています。今回の展覧会に際して、一井先生がメッセージを出しておられますが、その中の印象的な言葉を御紹介しましょう。「古くから我々の先祖は人間を自然の一部とし自然への尊敬の念と親しみを抱き生きてきました。私の制作の根底にもこのような精神世界が影響しています。自然の営みと切り離す事の出来ない私達人間の“精神”の姿を、木彫を中心に水晶・漆・金・和紙・銅など様々な素材を利用して表現します」ということです。是非、もう一度ストリートミュージアムの「虹色浮遊像」をご覧になって下さい。作品の素晴らしさを実感して頂ければ、もうこの展覧会を逃すはずがありません。今からワクワクしますね！



木彫を中心に水晶・漆・金・和紙・銅など様々な素材を利用して表現します」ということです。是非、もう一度ストリートミュージアムの「虹色浮遊像」をご覧になって下さい。作品の素晴らしさを実感して頂ければ、もうこの展覧会を逃すはずがありません。今からワクワクしますね！

木彫作家・一井弘和展 ～彫刻的自然観～ 入場無料 2016 年 1 月 30 日 (土)、31 日 (日)
会場：奈良ホテル 本館 桐の間 〒630-8301 奈良市高畑町 1096 Tel. 0742-26-3300

★編集後記

今年ももうすぐ終わり、新たな年になろうとしています。今年も本当に多くの出来事がありました。私達個人の力ではどうしようもない事柄もありました。でも常にアンテナを張り、日本の、世界の動きを観て行けば、進むべき方向を見失わないで行けるのではないのでしょうか。受信機能が強くなければ、内容のある発信もできません。今まで以上にこの受信機能に磨きを掛けていく所存です。1 年間御愛読有難うございました。来年も良い紙面にしますのでよろしくお願い致します。良い年をお迎えください。